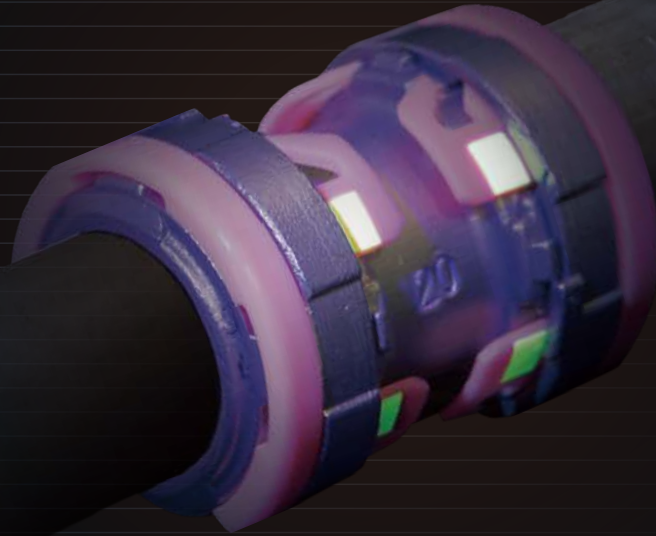


完了
確認

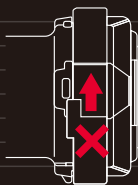
ブラックライトで照らして光れば施工完了の証です。
暗闇でも施工完了の確認ができます。



KKベスト®
Su管用新拡管継手

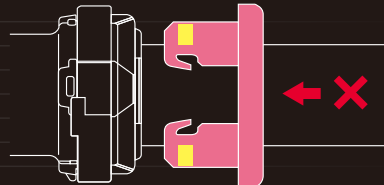
接合 OK or NG?

CASE1 管の挿入不足は



ナットの回転が
不可で検知

CASE2 ナットの回転不足は



FIロックリングの装着が
不可で検知

CASE3 FIロックリングの装着忘れ・装着不足は

暗所においても良好な視認性で検知。
インジケーターは蛍光色を採用しているのでブラックライトの使用で更に検知精度が向上します。

FIロックリング装着忘れ

装着不足

