

KKベスト®

SU管用拡張継手

定価・AZ寸法・入数表

2026年2月(6号)



製造販売元

 **東尾メック株式会社**

〒586-0012 大阪府河内長野市菊水町8番22号
TEL/0721-53-2281(代) FAX/0721-53-2279
<https://www.mech.co.jp/>
e-mail higashio@mech.co.jp

販売元

 **東洋バルブ / 株式会社 キッツ**

〒105-7305 東京都港区東新橋一丁目9番1号 東京汐留ビルディング
企業HP : <https://www.kitz.co.jp>

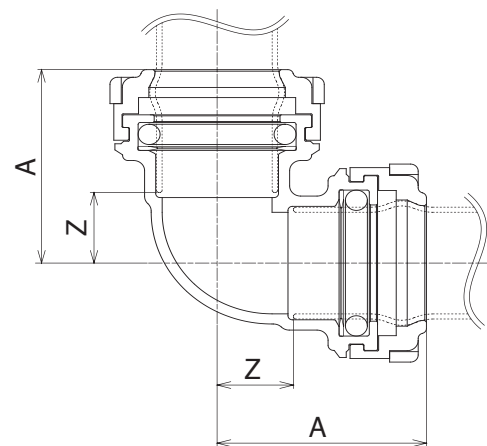
東洋バルブブランドサイトはこちら▶
<https://www.toyovalve.co.jp>



FT.26-02.E

 **東尾メック株式会社**

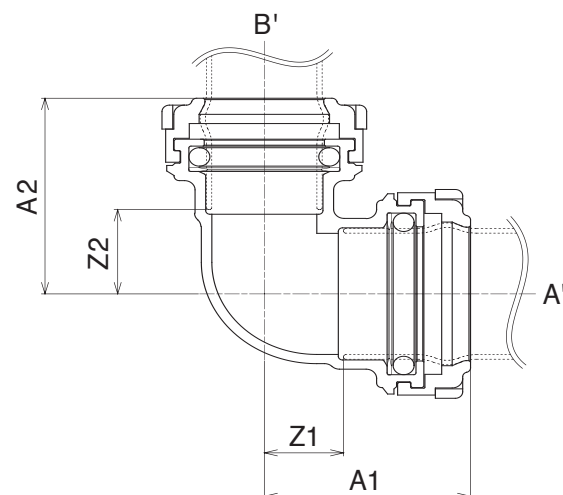
エルボ



単位：mm

呼び (Su)	A	Z	入数 (個)	本体定価 (円)	(参考) セット定価 (円)
13	35.7	11.8	40	2,980	3,420
20	38.0	13.5	70	3,440	3,880
25	43.6	17.7	40	4,880	5,340
30	52.8	21.8	28	7,240	8,080
40	59.4	25.8	15	8,740	9,620
50	63.0	28.1	8	11,260	12,220
60	77.9	34.7	6	18,280	19,400

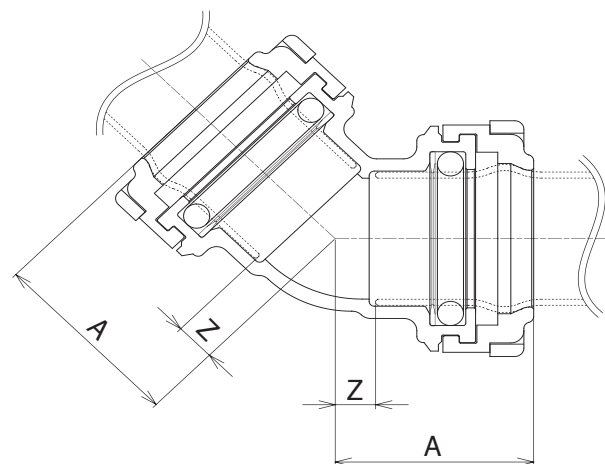
径違いエルボ



単位：mm

呼び (Su) [A'×B']	A1	A2	Z1	Z2	入数 (個)	本体定価 (円)	(参考) セット定価 (円)
25×20	40.4	42.4	14.5	17.9	20	5,230	5,680

45°エルボ



単位：mm

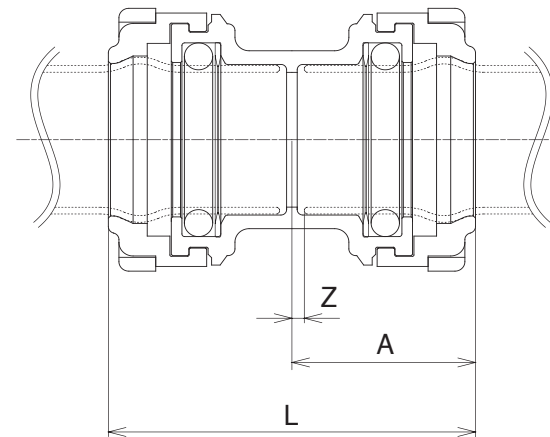
呼び (Su)	A	Z	入数 (個)	本体定価 (円)	(参考) セット定価 (円)
13	28.4	4.5	20	3,180	3,620
20	30.3	5.8	50	3,780	4,220
25	32.8	6.9	30	5,360	5,820
30	39.1	8.1	25	7,040	7,880
40	43.3	9.7	15	9,100	9,980
50	45.6	10.7	8	12,240	13,200
60	56.3	13.1	6	18,380	19,500

最小短管寸法

単位：mm

呼び (Su)	13	20	25	30	40	50	60
管切断長さ	71	73	76	91	100	104	127

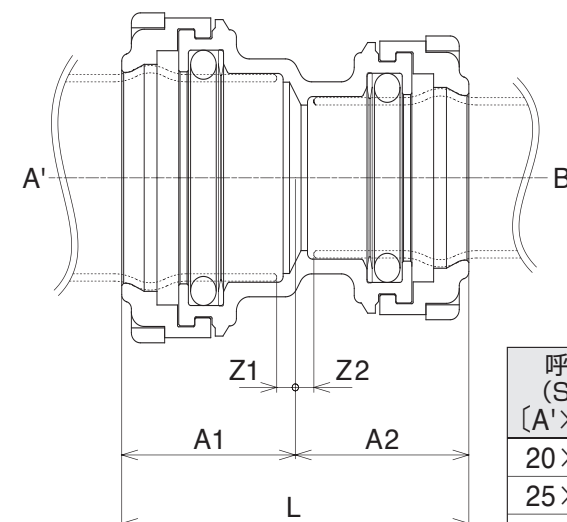
ソケット



単位：mm

呼び (Su)	A	Z	L	入数 (個)	本体定価 (円)	(参考) セット定価 (円)
13	25.3	1.4	50.5	20	2,760	3,200
20	25.9	1.4	51.7	60	3,320	3,760
25	27.1	1.2	54.1	40	4,320	4,780
30	32.1	1.1	64.1	30	5,510	6,350
40	34.5	0.9	68.9	15	6,900	7,780
50	35.6	0.9	71.1	8	9,340	10,300
60	43.6	0.4	87.1	6	14,180	15,300

径違いソケット

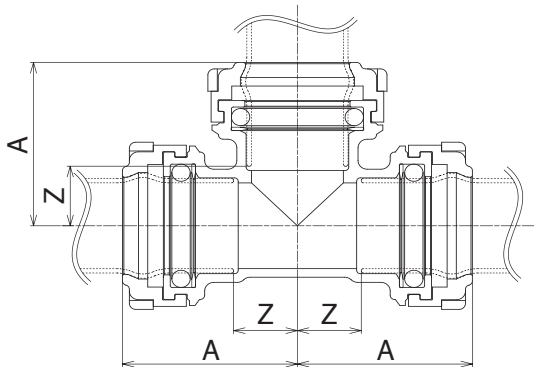


単位：mm

呼び (Su) [A'×B']	A1	Z1	A2	Z2	L	入数 (個)	本体定価 (円)	(参考) セット定価 (円)
20×13	27.0	2.5	26.4	2.5	53.3	15	3,090	3,530
25×13	29.1	3.2	27.3	3.4	56.3	12	4,070	4,520
25×20	28.2	2.3	27.0	2.5	55.2	30	4,070	4,520
30×13	34.9	3.9	28.1	4.2	62.9	10	5,110	5,750
30×20	34.0	3.0	27.8	3.3	61.8	25	5,110	5,750
30×25	33.1	2.1	28.1	2.2	61.1	25	5,100	5,750
40×13	38.5	4.9	29.3	5.4	67.8	10	7,390	8,050
40×20	37.6	4.0	29.0	4.5	66.6	15	7,390	8,050
40×25	36.7	3.1	29.3	3.4	66.0	15	7,380	8,050
40×30	36.0	2.4	33.6	2.6	69.5	15	7,190	8,050
50×20	39.6	4.7	29.9	5.4	69.4	8	9,300	9,960
50×25	38.7	3.8	30.2	4.3	68.8	8	9,250	9,960
50×30	37.9	3.0	34.4	3.4	72.3	8	9,060	9,960
50×40	36.7	1.8	35.6	2.0	72.2	8	9,040	9,960
60×20	49.2	6.0	31.5	7.0	80.7	6	14,280	15,060
60×25	48.3	5.1	31.8	5.9	80.1	6	14,270	15,060
60×30	47.5	4.3	36.0	5.0	83.5	6	14,080	15,060
60×40	46.3	3.1	37.2	3.6	83.4	6	14,060	15,060
60×50	45.4	2.2	37.4	2.5	82.8	6	14,020	15,060

チーズ

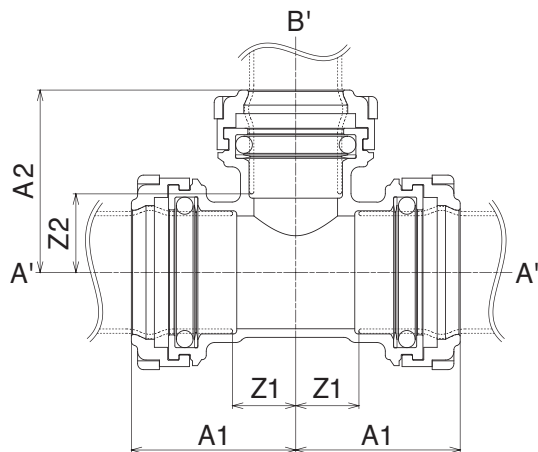
単位：mm



呼び (Su)	A	Z	入数 (個)	本体定価 (円)	(参考) セット定価 (円)
13	35.7	11.8	20	4,570	5,230
20	38.0	13.5	40	5,460	6,120
25	43.6	17.7	20	7,650	8,340
30	52.8	21.8	16	10,540	11,800
40	59.4	25.8	10	13,480	14,800
50	63.0	28.1	6	16,160	17,600
60	77.9	34.7	4	26,320	28,000

径違いチーズ

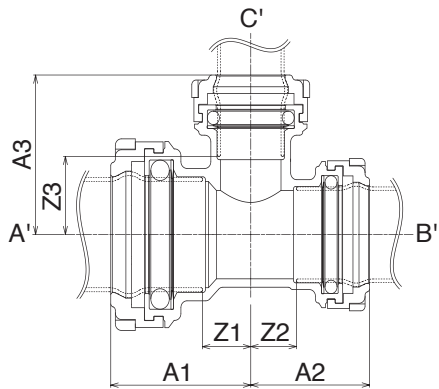
単位：mm



呼び (Su) [A'×B']	A1	Z1	A2	Z2	入数 (個)	本体定価 (円)	(参考) セット定価 (円)
20×13	34.8	10.3	37.4	13.5	20	6,650	7,310
25×13	37.2	11.3	41.8	17.9	10	8,440	9,120
25×20	40.4	14.5	42.4	17.9	30	8,440	9,120
30×13	43.1	12.1	46.8	22.9	8	11,440	12,500
30×20	46.3	15.3	47.4	22.9	15	11,440	12,500
30×25	49.4	18.4	48.6	22.7	15	11,430	12,500
40×13	45.3	11.7	51.0	27.1	6	15,300	16,400
40×20	48.5	14.9	51.6	27.1	10	15,300	16,400
40×25	51.6	18.0	52.8	26.9	10	15,290	16,400
40×30	55.0	21.4	57.0	26.0	10	15,100	16,400
50×13	45.9	11.0	53.4	29.5	4	16,340	17,520
50×20	49.1	14.2	54.0	29.5	5	16,340	17,520
50×25	52.2	17.3	55.2	29.3	5	16,330	17,520
50×30	55.5	20.6	59.4	28.4	5	16,140	17,520
50×40	59.9	25.0	61.8	28.2	5	16,120	17,520
60×20	57.6	14.4	62.9	38.4	4	23,060	24,400
60×25	60.7	17.5	64.1	38.2	4	23,050	24,400
60×30	64.1	20.9	68.3	37.3	4	22,860	24,400
60×40	68.5	25.3	70.7	37.1	4	22,840	24,400
60×50	71.4	28.2	71.8	36.9	4	22,800	24,400

三方径違いチーズ

単位：mm



呼び (Su) [A'×B'×C']	A1	Z1	A2	Z2	A3	Z3	入数 (個)	本体定価 (円)	(参考) セット定価 (円)
25×20×20	41.4	15.5	39.2	14.7	42.4	17.9	30	7,180	7,850
30×25×20	46.3	15.3	40.4	14.5	47.4	22.9	15	12,730	13,600
30×25×25	49.4	18.4	43.6	17.7	48.6	22.7	15	12,720	13,600
40×30×20	50.1	16.5	46.3	15.3	51.6	27.1	10	16,920	18,000
40×30×25	53.2	19.6	49.4	18.4	52.6	26.9	10	16,910	18,000
50×40×20	49.8	14.9	48.0	14.4	54.0	29.5	5	17,960	19,100
50×40×25	52.9	18.0	51.1	17.5	55.2	29.3	5	17,950	19,100
60×50×20	60.5	17.3	49.1	14.2	62.9	38.4	4	22,240	23,500

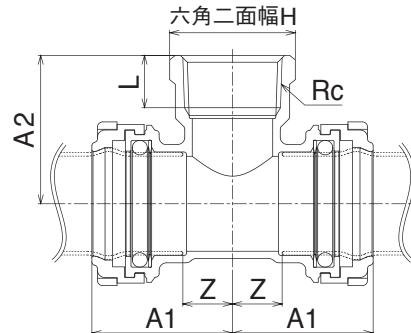
最小短管寸法

単位：mm

呼び (Su)	13	20	25	30	40	50	60
管切断長さ	71	73	76	91	100	104	127

メスネジチーズ

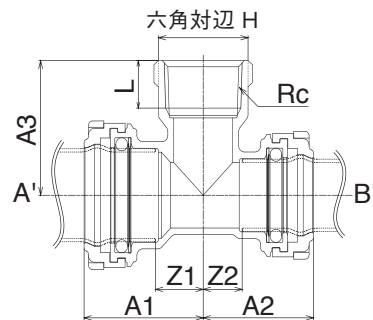
単位：mm



呼び (Su×Rc)	A1	Z	A2	L	H	入数 (個)	本体定価 (円)	(参考) セット定価 (円)
25×Rc ³ / ₄	38.5	12.6	41.1	14.5	30.4	20	7,160	7,620
30×Rc ³ / ₄	43.5	12.5	47.0	14.5	30.4	20	10,960	11,800
40×Rc ³ / ₄	45.9	12.3	52.3	14.5	30.4	10	15,520	16,400
50×Rc ³ / ₄	47.0	12.1	55.2	14.5	30.4	5	16,640	17,600
60×Rc ³ / ₄	55.0	11.8	64.5	14.5	30.4	3	22,180	23,300

三方径違いメスネジチーズ

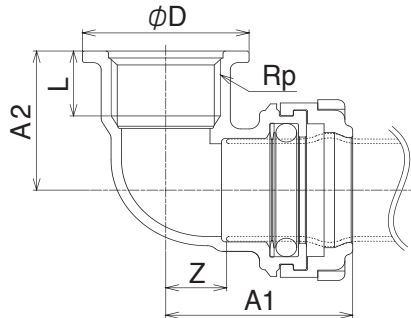
単位：mm



呼び (Su) [A'×B'×Rc]	A1	Z1	A2	Z2	A3	L	H	入数 (個)	本体定価 (円)	(参考) セット定価 (円)
25×20× ³ / ₄	41.5	15.6	37.3	12.8	41.1	14.5	30.4	20	7,470	7,920
30×25× ³ / ₄	46.7	15.7	39.0	13.1	47.0	14.5	30.4	20	13,050	13,500
40×30× ³ / ₄	50.8	17.2	43.5	12.5	52.3	14.5	30.4	10	17,350	18,000
50×40× ³ / ₄	50.5	15.6	45.9	12.3	55.2	14.5	30.4	5	18,240	19,100

給水栓エルボ

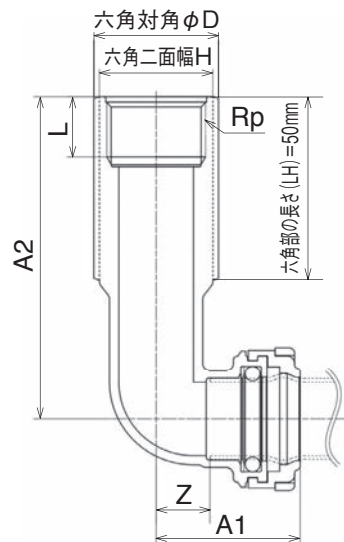
単位：mm



呼び (Su×Rp)	A1	Z	A2	L	φD	入数 (個)	本体定価 (円)	(参考) セット定価 (円)
13×Rp ¹ / ₂	35.2	11.3	26.8	14.0	32.0	20	2,800	3,020
20×Rp ¹ / ₂	35.8	11.3	30.0	14.0	32.0	20	3,500	3,720
20×Rp ³ / ₄	38.5	14.0	32.5	16.5	38.0	15	3,500	3,720
25×Rp1	43.3	17.4	44.7	18.5	46.0	8	5,450	5,680

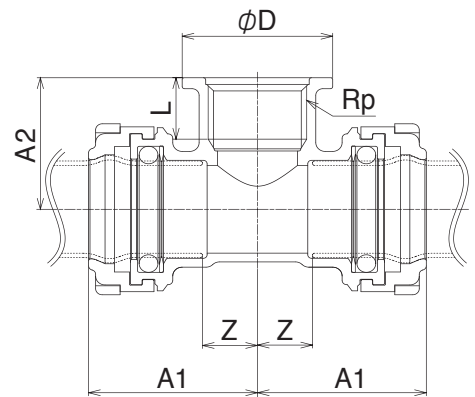
給水栓ロングエルボ

単位：mm



呼び (Su×Rp)	A1	Z	A2	L	H	D	入数 (個)	本体定価 (円)	(参考) セット定価 (円)
20×Rp ¹ / ₂	38.1	13.6	88.0	14.0	24.8	27.2	12	6,600	6,820
20×Rp ³ / ₄	38.5	14.0	88.0	16.5	30.4	33.4	10	6,600	6,820
25×Rp1	43.3	17.4	93.0	18.5	37.9	41.8	7	7,680	7,910

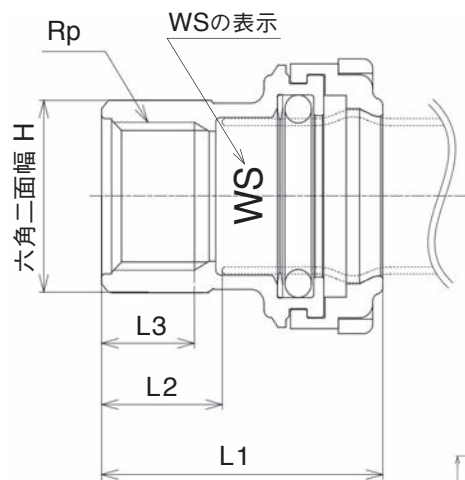
給水栓チーズ



単位：mm

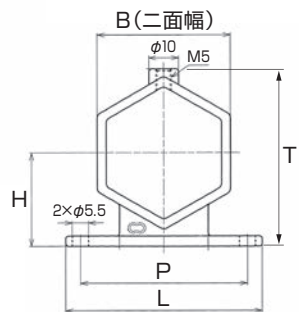
呼び (Su×Rp)	A1	Z	A2	L	φD	入数 (個)	本体定価 (円)	(参考) セット定価 (円)
13×Rp ¹ / ₂	35.2	11.3	26.8	14.0	32.0	15	5,580	6,020
20×Rp ¹ / ₂	35.8	11.3	30.0	14.0	32.0	20	6,320	6,760
20×Rp ³ / ₄	38.5	14.0	32.5	16.5	38.0	20	6,320	6,760
25×Rp1	43.3	17.4	44.7	18.5	46.0	8	7,890	8,350

給水栓ソケット



単位：mm

呼び (Su×Rp)	L1	L2	L3	H	入数 (個)	本体定価 (円)	(参考) セット定価 (円)
13×Rp ¹ / ₂	42.2	18.3	14.0	24.8	30	3,110	3,330
20×Rp ¹ / ₂	42.3	17.8	14.0	24.8	24	3,390	3,610
20×Rp ³ / ₄	45.8	21.3	16.5	30.4	20	3,390	3,610
25×Rp1	48.9	23.0	18.5	37.9	18	4,850	5,080

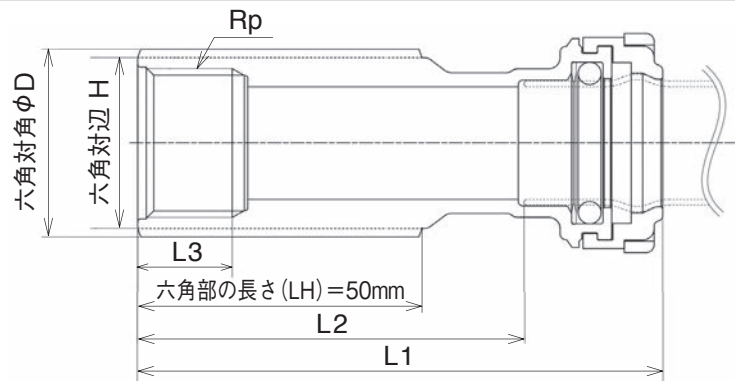


給水栓ソケット支持金具

単位：mm

	L	P	H	B	T	入数(個)	定価(円)
¹ / ₂	54	44	24	32	45	20	1,350
³ / ₄	59	49	28	38	52	20	1,440
1	67	57	31	45	60	20	1,560

給水栓ロングソケット



単位：mm

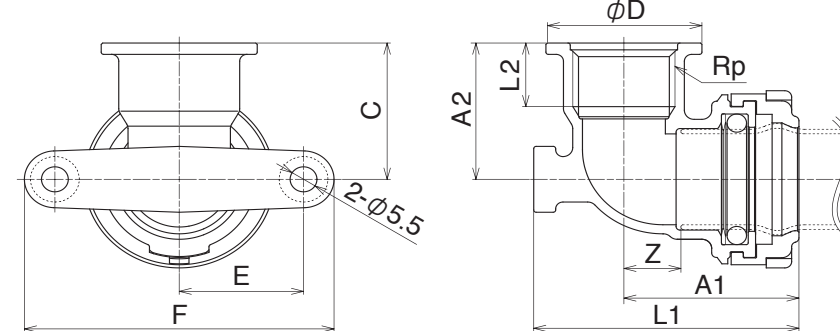
呼び (Su×Rp)	L1	L2	L3	H	D	入数 (個)	本体定価 (円)	(参考) セット定価 (円)
20×Rp ¹ / ₂	91.9	67.4	14.0	24.8	27.2	18	6,600	6,820
20×Rp ³ / ₄	91.9	67.4	16.5	30.4	33.4	18	6,560	6,780
25×Rp1	92.9	67.0	18.5	37.9	41.8	12	7,200	7,430

最小短管寸法

単位：mm

呼び(Su)	13	20	25	30	40	50	60
管切断長さ	71	73	76	91	100	104	127

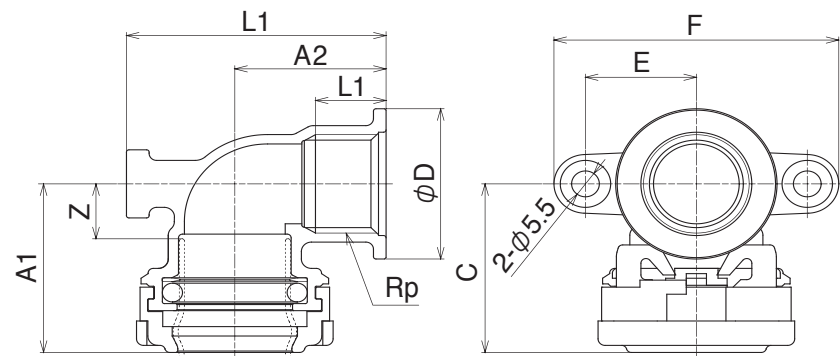
台付給水栓エルボ



単位：mm

呼び(Su×Rp)	A1	Z	L1	A2	L2	E	F	C	φD	入数(個)	本体定価 (円)	(参考) セット定価(円)
20×Rp ¹ / ₂	35.8	11.3	54.3	30.0	14.0	25.5	63.5	30.0	32.0	12	5,440	5,660
20×Rp ³ / ₄	38.5	14.0	59.5	32.5	16.5	25.5	63.5	32.5	38.0	10	5,440	5,660

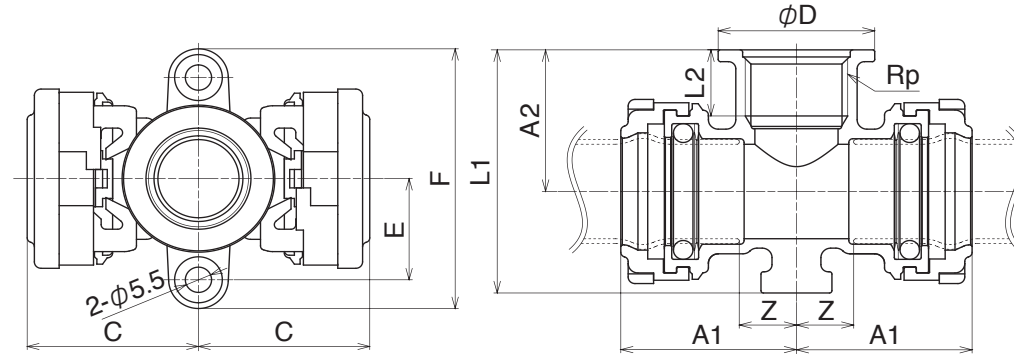
座付給水栓エルボ



単位：mm

呼び(Su×Rp)	A1	Z	L1	A2	L2	E	F	C	φD	入数(個)	本体定価 (円)	(参考) セット定価(円)
13×Rp ¹ / ₂	35.2	11.3	45.1	26.8	14.0	22.0	56.5	35.2	32.0	15	4,470	4,690
20×Rp ¹ / ₂	35.8	11.3	51.5	30.0	14.0	22.0	56.5	35.8	32.0	12	5,440	5,660
20×Rp ³ / ₄	38.5	14.0	54.0	32.5	16.5	25.0	62.5	38.5	38.0	10	5,440	5,660
25×Rp1	43.3	17.4	69.4	44.7	18.5	29.0	70.5	43.3	46.0	6	8,310	8,540

座付給水栓チーズ

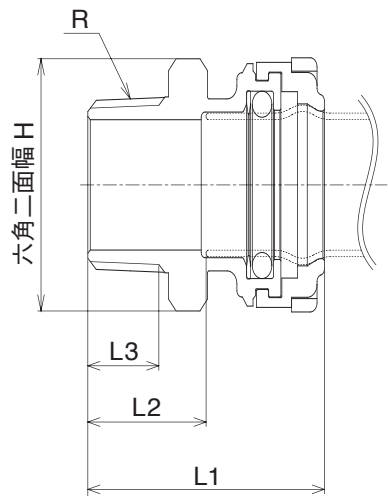


単位：mm

呼び(Su×Rp)	A1	Z	L1	A2	L2	E	F	C	φD	入数(個)	本体定価 (円)	(参考) セット定価(円)
20×Rp ¹ / ₂	35.8	11.3	51.5	30.0	14.0	22.0	56.5	35.8	32.0	18	7,940	8,380

オスアダプターソケット

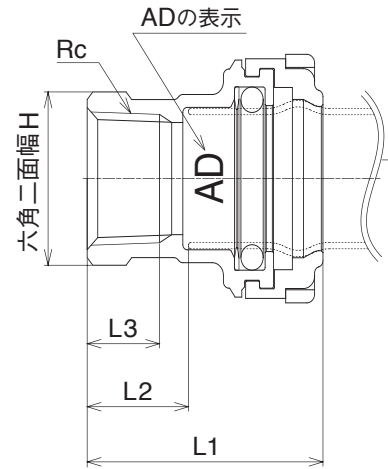
単位：mm



呼び (Su×R)	L1	L2	L3	H	入数 (個)	本体定価 (円)	(参考) セット定価 (円)
13×R ¹ / ₂	46.2	22.3	13.16	28.6	35	2,260	2,480
20×R ¹ / ₂	46.8	22.3	13.16	35.0	20	2,940	3,160
20×R ³ / ₄	48.3	23.8	14.53	35.0	50	2,940	3,160
25×R1	52.0	26.1	16.79	41.3	30	3,690	3,920
30×R1	60.2	29.2	16.79	52.0	10	4,660	5,080
30×R1 ¹ / ₄	64.7	33.7	19.10	52.0	20	4,660	5,080
40×R1 ¹ / ₄	67.1	33.5	19.10	61.6	8	5,880	6,320
40×R1 ¹ / ₂	67.1	33.5	19.10	61.6	12	5,880	6,320
50×R1 ¹ / ₂	68.2	33.3	19.10	67.5	6	7,840	8,320
50×R2	72.2	37.3	23.38	67.5	12	7,840	8,320
60×R2	76.3	33.1	23.38	89.3	3	12,140	12,700
60×R2 ¹ / ₂	82.3	39.1	26.66	89.3	3	12,140	12,700

メスアダプターソケット

単位：mm

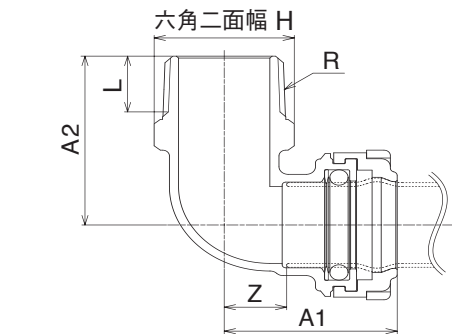


呼び (Su×Rc)	L1	L2	L3	H	入数 (個)	本体定価 (円)	(参考) セット定価 (円)
13×Rc ¹ / ₂	42.2	18.3	13.0	24.8	25	2,500	2,720
20×Rc ¹ / ₂	42.3	17.8	13.0	24.8	20	3,300	3,520
20×Rc ³ / ₄	45.8	21.3	14.5	30.4	50	3,300	3,520
25×Rc1	48.9	23.0	16.5	37.9	30	3,510	3,740
30×Rc1	52.7	21.7	16.5	37.9	10	4,660	5,080
30×Rc1 ¹ / ₄	55.3	24.3	19.0	46.9	20	4,660	5,080
40×Rc1 ¹ / ₄	57.6	24.0	19.0	46.9	8	5,840	6,280
40×Rc1 ¹ / ₂	57.7	24.1	19.0	54.1	12	5,840	6,280
50×Rc1 ¹ / ₂	58.3	23.4	19.0	54.1	6	8,140	8,620
50×Rc2	63.8	28.9	23.5	66.3	12	8,140	8,620
60×Rc2	71.2	28.0	23.5	66.3	3	12,040	12,600
60×Rc2 ¹ / ₂	75.3	32.1	27.0	82.8	3	12,040	12,600

オスアダプターエルボ

メスアダプターエルボ

単位：mm



呼び(Su×R)	A1	Z	A2	L	H	入数(個)	本体定価(円)	(参考)セット定価(円)
20×R ³ / ₄	37.8	13.3	44.0	14.53	28.0	10	4,060	4,280

呼び(Su×Rc)	A1	Z	A2	L	H	入数(個)	本体定価(円)	(参考)セット定価(円)
20×Rc ¹ / ₂	35.8	11.3	30.0	13.00	24.8	20	4,600	4,820
20×Rc ³ / ₄	38.5	14.0	30.8	14.50	30.4	20	4,600	4,820

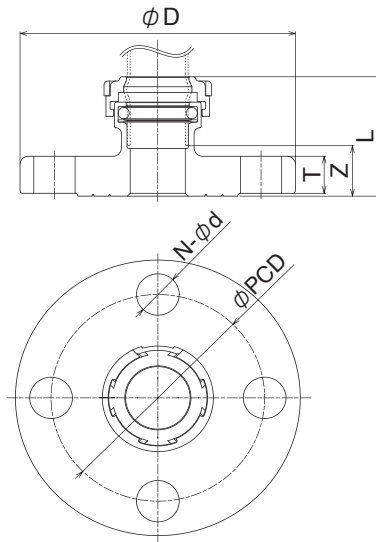
最小短管寸法

単位：mm

呼び(Su)	13	20	25	30	40	50	60
管切断長さ	71	73	76	91	100	104	127

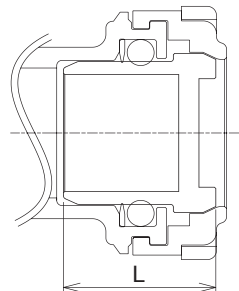
10Kフランジ

単位：mm



呼び (Su×A)	L	Z	T	φD	φPCD	N	φd	入数 (個)	本体定価 (円)	(参考) セット定価 (円)
13×15	39.2	15.3	12	95	70	4	15	12	7,760	7,980
20×20	41.8	17.3	14	100	75	4	15	12	8,760	8,980
25×25	43.0	17.1	14	125	90	4	19	8	12,170	12,400
30×25	47.2	16.2	14	125	90	4	19	4	16,780	17,200
30×32	49.2	18.2	16	135	100	4	19	6	16,780	17,200
40×32	51.6	18.0	16	135	100	4	19	4	18,960	19,400
40×40	51.6	18.0	16	140	105	4	19	5	18,960	19,400
50×40	52.7	17.8	16	140	105	4	19	3	22,720	23,200
50×50	52.7	17.8	16	155	120	4	19	3	22,720	23,200
60×50	70.5	27.3	16	155	120	4	19	2	29,240	29,800
60×65	60.8	17.6	18	175	140	4	19	2	29,240	29,800

キャップ

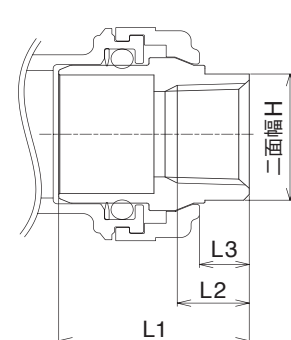


単位：mm

呼び(Su)	L	入数(個)	定価(円)
13	21.8	34	1,520
20	22.6	28	1,670
25	23.8	28	1,920
30	28.7	12	2,110
40	30.5	12	2,480
50	31.5	10	3,110
60	39.3	6	4,640

ブッシング

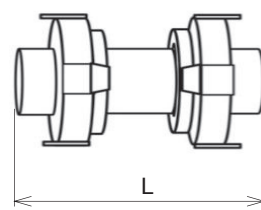
単位：mm



呼び (Su×Rc)	L1	L2	L3	H	入数 (個)	定価 (円)
25×Rc ¹ / ₂	34.4	13.0	9	24.8	36	2,790
30×Rc ¹ / ₂	39.4	13.0	9	24.8	24	3,340
30×Rc ³ / ₄	39.4	14.5	9	30.4	24	3,340
40×Rc ¹ / ₂	41.8	13.0	9	24.8	12	4,580
40×Rc ³ / ₄	41.8	14.5	9	30.4	12	4,580
50×Rc ¹ / ₂	42.9	13.0	9	24.8	10	5,380
50×Rc ³ / ₄	42.9	14.5	9	30.4	10	5,380
60×Rc ¹ / ₂	50.9	13.0	9	24.8	6	8,590
60×Rc ³ / ₄	50.9	14.5	9	30.4	6	8,590

ニップル

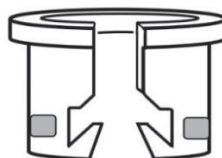
単位：mm



呼び(Su)	L	入数(個)	本体定価(円)	(参考)セット定価(円)
20	72	28	2,760	3,200
25	75	20	3,360	3,820
30	90	12	5,010	5,850
40	98	8	5,680	6,560
50	102	6	6,900	7,860
60	124	2	9,080	10,200

FIロックリング (赤色、青色、緑色)

単位：mm

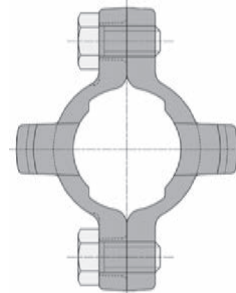


※ご発注時は、FIロックリングの色をご指定ください。

呼び(Su)	入数(個)	定価(円)
13	80	220
20	160	220
25	160	230
30	60	420
40	60	440
50	40	480
60	30	560

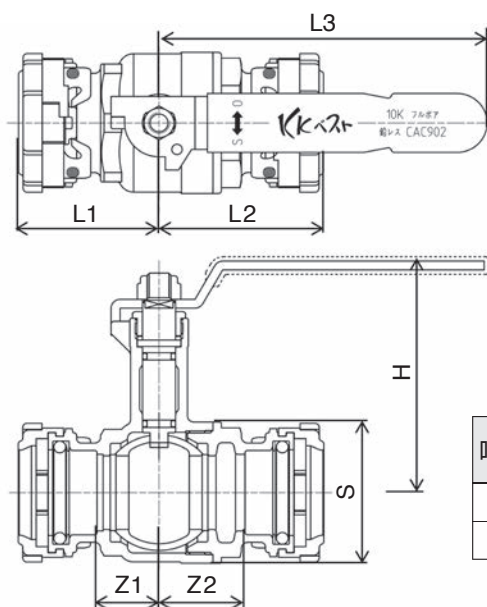
KKクランプ

単位：mm



呼び(Su)	入数(個)	定価(円)
13	40	1,480
20	30	1,520
25	20	1,540
30	20	1,820
40	10	1,920
50	10	1,940
60	5	2,180

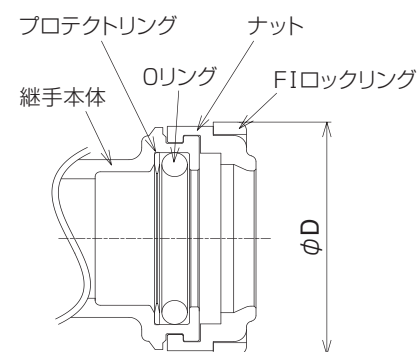
鉛レス青銅製ボールバルブ



単位：mm

呼び径	L1	L2	Z1	Z2	S	L3	H	入数 (個)	本体定価 (円)
20	42.3	49.3	17.8	24.8	37.5	110	75	6	24,200
25	47	55	21.1	29.1	48	110	80	5	31,880

部品名称とD寸法



単位：mm

呼び (Su)	φD
13	32.6
20	39.0
25	47.1
30	57.0
40	67.6
50	74.5
60	92.1

最小短管寸法

単位：mm

呼び (Su)	13	20	25	30	40	50	60
管切断長さ	71	73	76	91	100	104	127

拡張くん KKベスト専用拡張機

拡張機

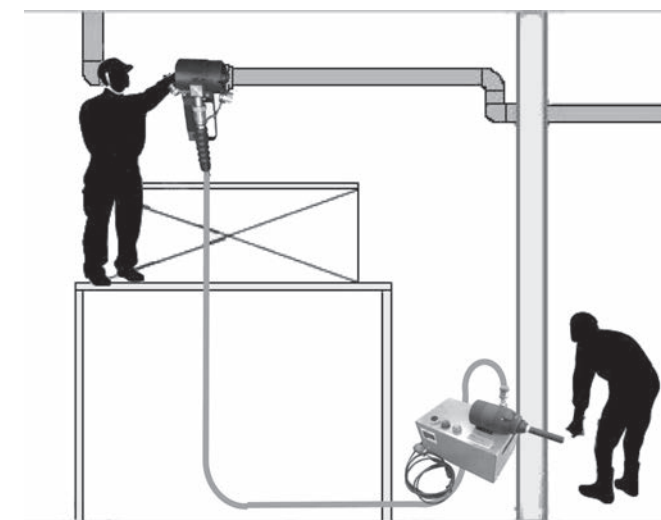
I. 電動式 (13Su~60Su)



起動スイッチONで、拡張→停止が自動運転、拡張不足は起きません！

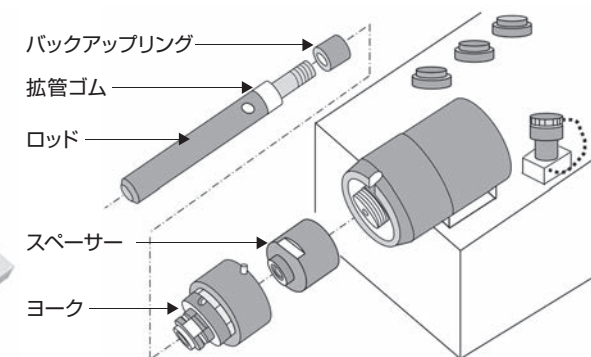
部位No.	名称	項目	仕様
①	起動スイッチ	拡張能力	13Su~60Su
②	ブザー	電源	AC100V 50/60Hz
③	非常停止スイッチ	モーター	350W
④	シリンダー	吐出圧力	70MPa
⑤	延長ホース用カプラー	油タンク	有効湯量 0.4L
		本体重量	18.5Kg

II. 遠隔式 (13Su~40Su)



Iの電動式拡張機に油圧ホース(長さ4m)を介して拡張。
天井や、壁際での拡張が容易です。

アタッチメントセット



附属品

- ・拡張径管理用止まりゲージ
- ・スペーサー取り付け用スパナ
- ・ロッド取り付け用ドライバー

拡張ゴム(ウレタン)

呼び径	入数(個)	定価(円/個)
13Su	10	760
20Su	10	790
25Su	10	840
30Su	10	950
40Su	10	1,050
50Su	10	1,220
60Su	10	1,360

可動式ヨーク機構(特許取得済み)
でレンチ不要の快速拡張が実現！