

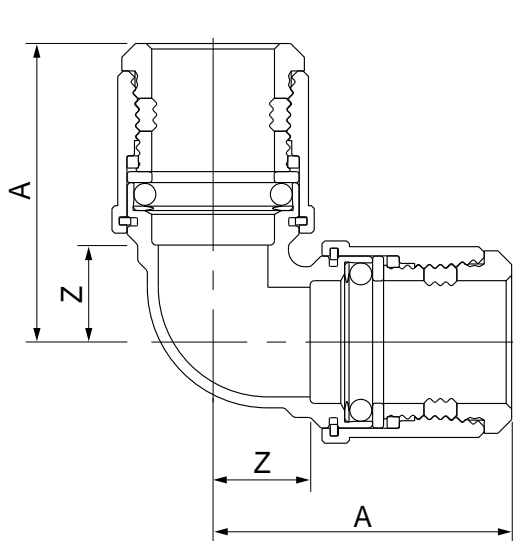
そろばん継手 定価・寸法表

2021年7月(12号)



そろばん継手®

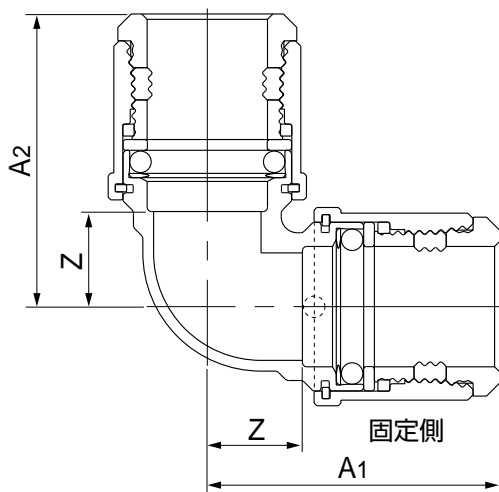
エルボ



	(mm)		(円/個)	
呼び (Su)	A	Z	入数	定価
13	50.7	14.2	60	2,680
20	54.2	17.7	40	2,840
25	57.2	20.7	25	3,790
30	64.8	25.0	16	6,110
40	69.3	29.5	10	7,520
50	73.0	33.2	8	9,210
60	99.1	41.8	4	15,480

呼び (Su)	(mm)				入数	定価
	25Su側		20Su側			
	A	Z	A	Z		
25×20	54	17.5	57.2	20.7	25	4,070

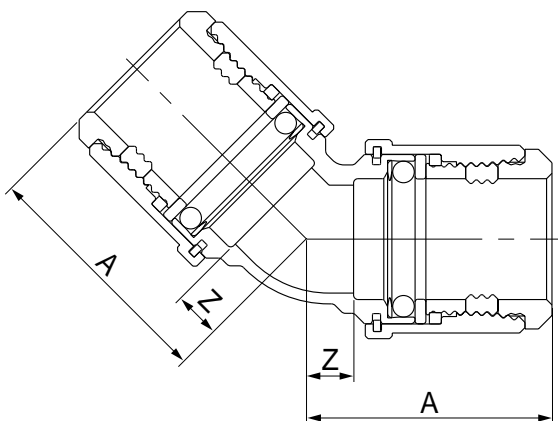
片口固定エルボ



	(mm)			(円/個)	
呼び (Su)	A1	A2	Z	入数	定価
20	54.2	54.2	17.7	40	3,490
25	57.2	57.2	20.7	25	4,370

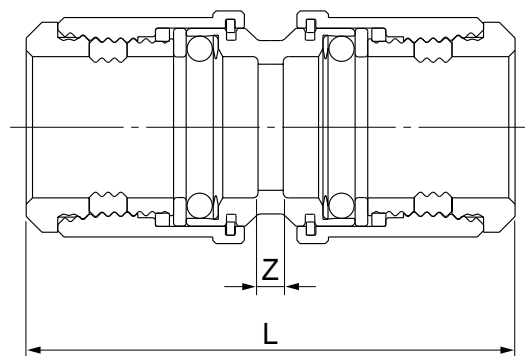
・固定側はスポット溶接止め

45°エルボ



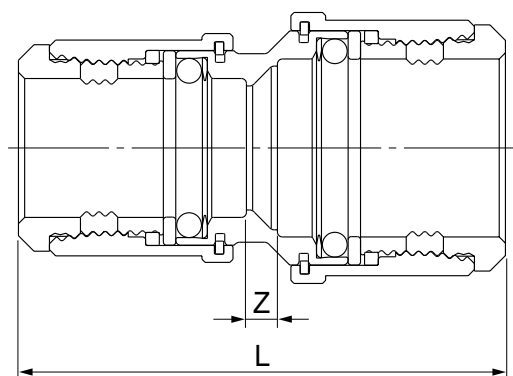
	(mm)		(円/個)	
呼び (Su)	A	Z	入数	定価
13	44.7	8.2	30	2,660
20	45.2	8.7	18	3,040
25	46.7	10.2	12	4,160
30	51.7	11.9	10	5,920
40	53.7	13.9	10	7,600
50	55.8	16.0	6	9,870
60	79.3	22.0	3	14,800

ソケット



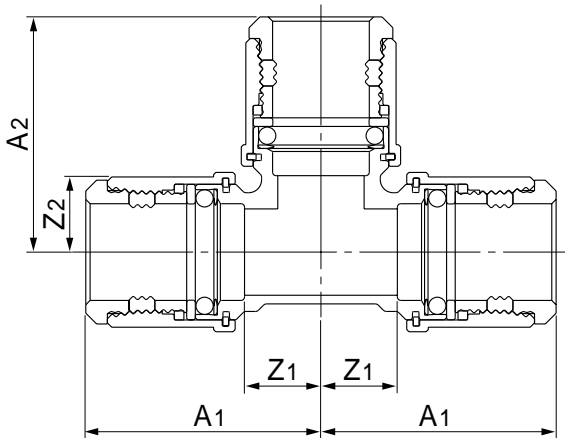
呼び (Su)	(mm)		入数	定価 (円/個)
	L	Z		
13	77.0	4.0	50	2,390
20	77.0	4.0	60	2,720
25	77.0	4.0	45	3,430
30	83.6	4.0	20	4,910
40	83.6	4.0	18	6,380
50	83.6	4.0	14	7,700
60	120.6	6.0	4	12,670

径違いソケット



呼び (Su)	(mm)		入数	定価 (円/個)
	L	Z		
20×13	78.0	5.0	24	2,580
25×13	81.5	8.5	18	3,300
25×20	78.0	5.0	18	3,300
30×20	84.9	8.6	12	4,460
30×25	81.4	5.1	12	4,460
40×13	92.2	15.9	9	5,900
40×20	89.0	12.7	9	5,900
40×25	85.8	9.5	9	5,900
40×30	84.9	5.3	9	5,900
50×13	95.6	19.3	6	7,610
50×20	92.4	16.1	6	7,610
50×25	89.2	12.9	6	7,610
50×30	86.6	7.0	6	7,610
50×40	84.0	4.4	6	7,610
60×50	106.1	9.0	6	11,360

チーズ

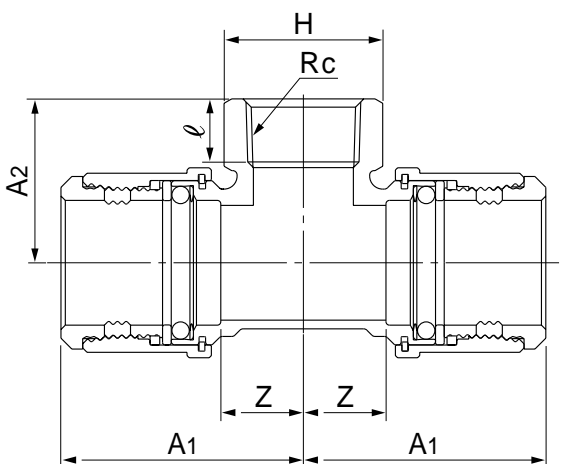


呼び (Su)	(mm)		(円/個)	
呼び (Su)	A	Z	入数	定価
13※	50.7	14.2	30	3,890
20※	54.2	17.7	20	4,360
25※	57.2	20.7	15	5,880
30※	64.8	25.0	8	9,080
40※	69.3	29.5	6	11,240
50※	73.0	33.2	6	13,540
60※	99.1	41.8	2	22,950

※上記、同径の場合はA1・A2とも同寸法とする
 ※上記、同径の場合はZ1・Z2とも同寸法とする

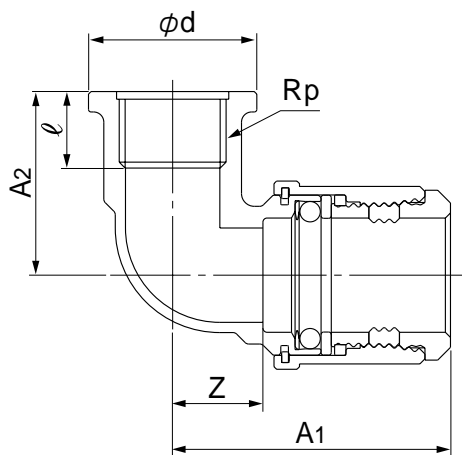
呼び (Su)	(mm)				(円/個)	
呼び (Su)	A1	A2	Z1	Z2	入数	定価
20×13	51.1	54.2	14.6	17.7	20	4,910
25×13	51.1	57.2	14.6	20.7	15	6,070
25×20	54.0	57.2	17.5	20.7	15	6,070
30×20	56.7	62.5	16.9	26.0	10	9,020
30×25	59.9	62.5	20.1	26.0	10	9,020
40×13	53.6	67.0	13.8	30.5	6	11,990
40×20	56.7	67.0	16.9	30.5	6	11,990
40×25	59.5	67.0	19.7	30.5	6	11,990
40×30	64.8	69.3	25.0	29.5	6	11,990
50×13	54.0	70.7	14.2	34.2	6	13,070
50×20	57.1	70.7	17.3	34.2	6	13,070
50×25	60.3	70.7	20.5	34.2	6	13,070
50×30	65.2	73.0	25.4	33.2	6	13,070
50×40	69.6	73.0	29.8	33.2	6	13,070
60×20	74.3	82.2	17.0	45.7	3	18,680
60×25	77.3	82.2	20.0	45.7	3	18,680
60×30	81.3	83.8	24.0	44.0	3	18,680
60×40	85.7	83.8	28.4	44.0	2	18,680
60×50	89.1	83.8	31.8	44.0	2	18,680

メスネジチーズ



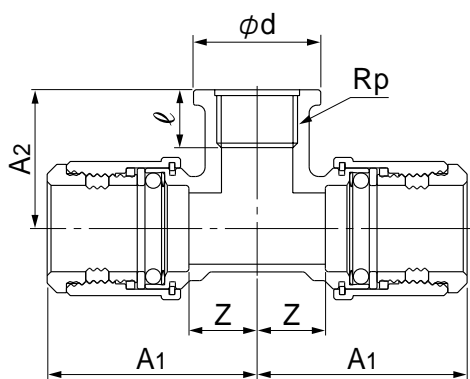
呼び (Su×Rc)	(mm)					(円/個)	
呼び (Su×Rc)	A1	A2	Z	ℓ	H	入数	定価
25×3/4	55.5	37.7	19.0	14.5	33.0	15	5,240
30×3/4	58.2	42.5	18.4	14.5	33.0	10	8,520
40×3/4	57.8	47.0	18.0	14.5	33.0	8	11,890
50×3/4	58.6	50.7	18.8	14.5	33.0	6	12,780

給水栓エルボ



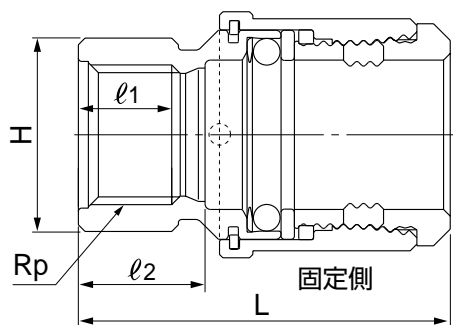
呼び (Su×Rp)	(mm)					入数	定価 (円/個)
	A1	A2	Z	l	φd		
13×1/2	51.7	33.0	15.2	15.0	33.0	30	2,170
20×1/2	54.2	36.0	17.7	15.0	33.0	40	2,590
20×3/4	54.2	37.0	17.7	16.5	39.0	40	2,590
25×1	59.2	45.5	22.7	19.5	47.0	24	3,960

給水栓チーズ



呼び (Su×Rp)	(mm)					入数	定価 (円/個)
	A1	A2	Z	l	φd		
13×1/2	54.2	36.0	17.7	15.0	33.0	20	3,640
20×1/2	54.2	36.0	17.7	15.0	33.0	20	4,190
20×3/4	56.9	38.0	20.4	16.5	39.0	20	4,190
25×1	60.3	47.0	23.8	19.5	47.0	15	5,770

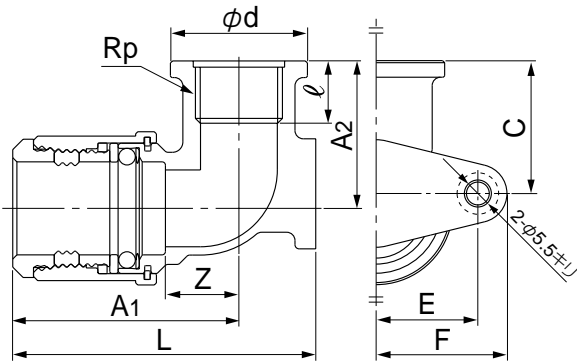
給水栓ソケット



呼び (Su×Rp)	(mm)				入数	定価 (円/個)
	L	l1	l2	H		
13×1/2	55.5	14.0	19.0	27.0	50	2,370
20×1/2	55.5	14.0	19.0	27.0	60	2,480
20×3/4	57.0	15.5	20.5	33.0	60	2,480
25×1	59.0	18.5	22.5	41.0	50	3,650

・固定側はスポット溶接止め

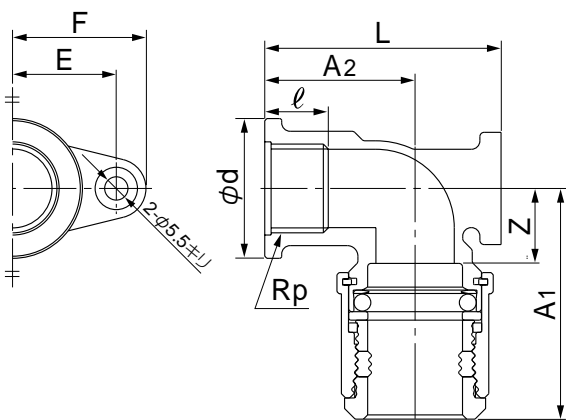
台付給水栓エルボ



呼び (Su×Rp)	A1	A2	L	F	C	l	(mm)
20×1/2	54.2	35.5	72.7	31.5	32.0	15.0	

呼び (Su×Rp)	Z	E	phi d	入数	定価	(mm)	(円/個)
20×1/2	17.7	24.5	33.0	20	3,750		

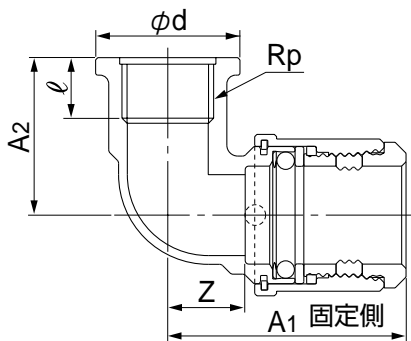
座付給水栓エルボ



呼び (Su×Rp)	A1	A2	L	F	l	Z	(mm)
13×1/2	51.7	33.0	51.0	31.5	15.0	15.2	
20×1/2	54.2	35.5	55.8	31.5	15.0	17.7	
20×3/4	54.2	37.0	57.3	31.5	16.5	17.7	
25×1	59.2	46.5	70.0	35.0	19.5	22.7	

呼び (Su×Rp)	E	phi d	入数	定価	(mm)	(円/個)
13×1/2	24.5	33.0	25	3,290		
20×1/2	24.5	33.0	20	3,740		
20×3/4	24.5	39.0	20	3,740		
25×1	28.0	47.0	10	5,890		

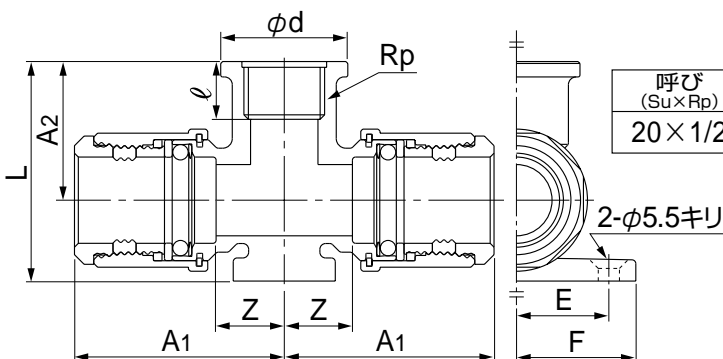
一体型給水栓エルボ



呼び (Su×Rp)	A1	A2	Z	l	phi d	入数	定価	(mm)	(円/個)
20×1/2	54.2	36.0	17.7	15.0	33.0	40	2,600		

・固定側はスポット溶接止め

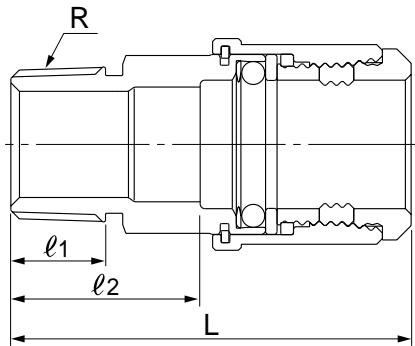
座付給水栓チーズ



呼び (Su×Rp)	A1	A2	L	F	l	Z	(mm)
20×1/2	54.2	36.0	57.0	31.0	15.0	17.7	

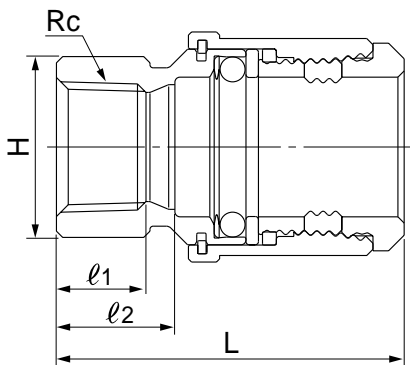
呼び (Su×Rp)	E	phi d	入数	定価	(mm)	(円/個)
20×1/2	24.0	33.0	18	4,690		

オスアダプターソケット



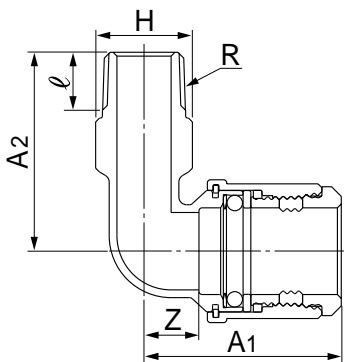
呼び (Su×R)	L	ℓ ₁	ℓ ₂	入数	定価
13×1/2	68.5	15.0	32.0	50	1,850
20×1/2	71.7	15.0	35.2	60	2,220
20×3/4	69.5	16.0	33.0	60	2,220
25×1	72.0	18.5	35.5	50	2,740
30×1	79.6	18.5	39.8	20	4,200
30×11/4	81.3	19.5	41.5	20	4,200
40×11/4	86.5	19.5	46.7	15	4,890
40×11/2	83.0	19.5	43.2	15	4,890
50×11/2	86.4	19.5	46.6	12	6,270
50×2	87.8	23.5	48.0	12	6,270
60×2	106.0	23.5	48.8	5	11,660
60×21/2	108.6	27.0	51.3	5	11,660

メスアダプターソケット



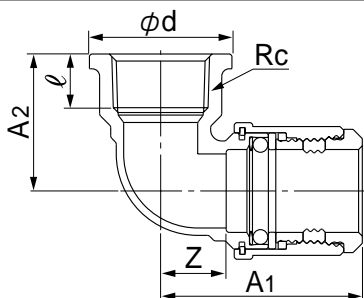
呼び (Su×Rc)	L	ℓ ₁	ℓ ₂	H	入数	定価
13×1/2	55.5	13.0	19.0	27.0	50	1,990
20×1/2	55.5	13.0	19.0	27.0	60	2,410
20×3/4	57.0	14.5	20.5	33.0	60	2,410
25×1	59.0	16.5	22.5	41.0	50	2,680
30×1	64.2	16.5	24.4	41.0	20	4,080
30×11/4	65.8	19.0	26.0	50.0	20	4,080
40×11/4	66.2	19.0	26.4	50.0	15	5,250
40×11/2	64.8	19.0	25.0	56.0	15	5,250
50×11/2	65.7	19.0	25.9	56.0	12	6,770
50×2	71.7	23.5	31.9	70.0	12	6,770

オスアダプターエルボ



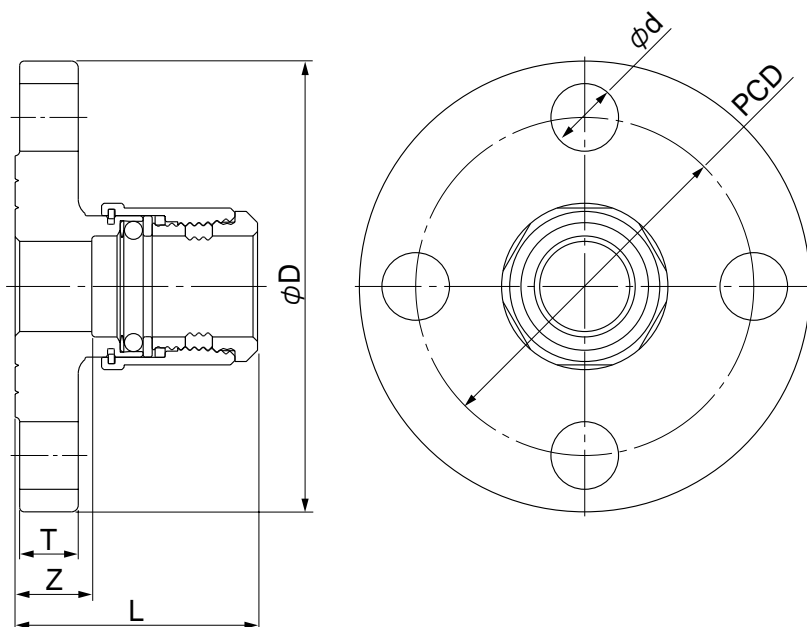
呼び (Su×R)	A1	A2	Z	ℓ	H	入数	定価
20×1/2	50.7	51.4	14.2	15.0	23.0	40	2,940
20×3/4	53.0	52.4	16.5	16.0	28.0	40	2,940
25×1	56.5	58.4	20.0	18.5	35.0	25	3,810

メスアダプターエルボ



呼び (Su×Rc)	A1	A2	Z	ℓ	φd	入数	定価
20×3/4	54.2	37.0	17.7	14.5	38.5	40	3,120

10K フランジ



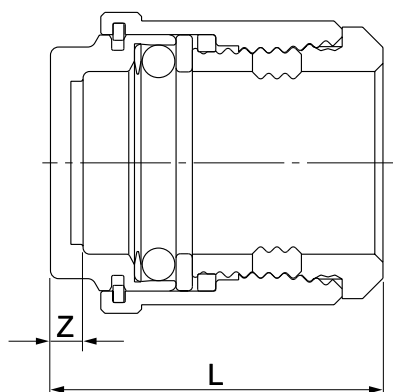
呼び (Su×A)	L	Z	T	ϕD	ϕd	PCD	入数	定価
20×20	53.5	17.0	13.0	100.0	15.0	75.0	12	6,310
25×25	55.5	19.0	15.0	125.0	19.0	90.0	6	9,850
30×25	58.1	18.3	15.0	125.0	19.0	90.0	6	13,070
30×32	60.1	20.3	16.0	135.0	19.0	100.0	6	13,070
40×32	60.1	20.3	16.0	135.0	19.0	100.0	6	14,530
40×40	60.1	20.3	16.0	140.0	19.0	105.0	5	14,530
50×40	60.0	20.2	16.0	140.0	19.0	105.0	5	17,710
50×50	60.5	20.7	16.0	155.0	19.0	120.0	3	17,710
60×50	77.1	19.8	16.0	155.0	19.0	120.0	2	24,300
60×65	77.1	19.8	16.0	175.0	19.0	140.0	2	24,300

(mm)

(円/個)

A: 管の呼び径

キャップ

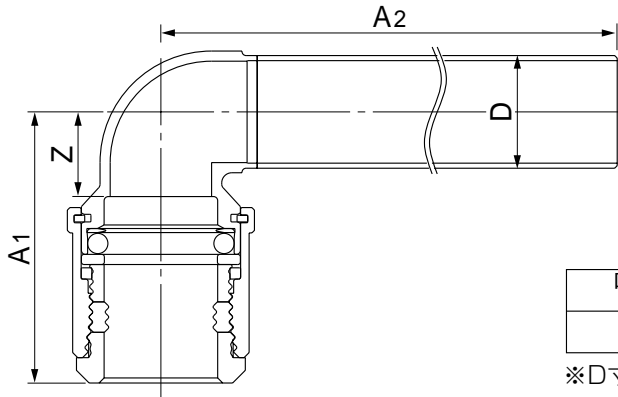


呼び (Su)	L	Z	入数	定価
13	40.5	4.0	20	4,050
20	40.5	4.0	24	4,890
25	41.0	4.5	18	5,940
30	44.3	4.5	10	7,380
40	44.8	5.0	6	8,400
50	45.3	5.5	4	10,740

(mm)

(円/個)

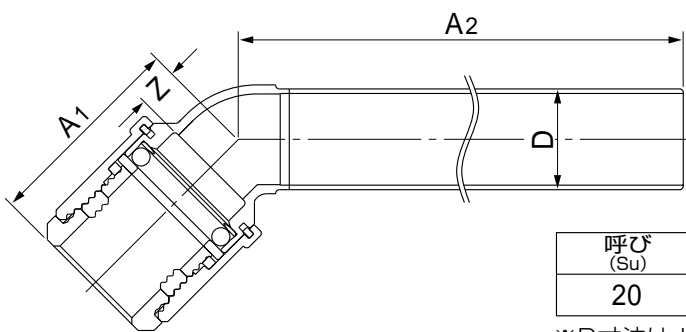
ストリートエルボ



(mm)					(円/個)	
呼び (Su)	A1	A2	Z	※D	入数	定価
20	53.2	200	16.7	22.2	10	5,250

※D寸法はJIS G 3448 一般配管用ステンレス鋼管 外径寸法とする

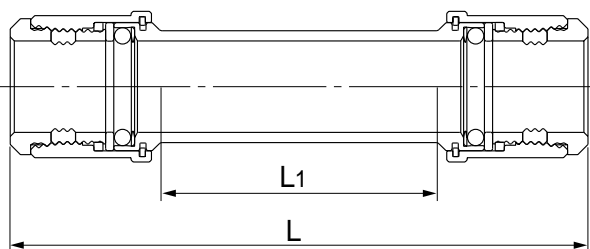
45°ストリートエルボ



(mm)					(円/個)	
呼び (Su)	A1	A2	Z	※D	入数	定価
20	45.2	200	8.7	22.2	8	5,170

※D寸法はJIS G 3448 一般配管用ステンレス鋼管 外径寸法とする

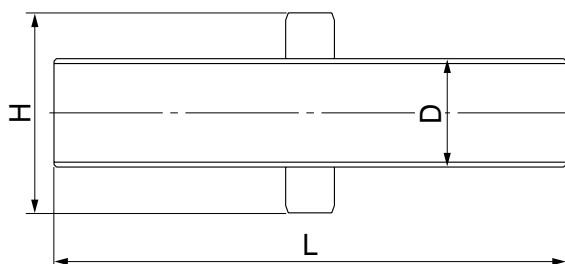
やり取り継手



(mm)				(円/個)	
呼び (Su)	L	※L1	入数	定価	
13	141.0	67.9	20	3,700	
20	141.0	67.9	12	4,080	
25	141.0	67.9	9	5,170	
30	151.0	70.8	6	8,950	
40	151.0	70.8	4	10,440	
50	152.5	72.1	4	12,140	

※L1は管端から管端までの最長距離

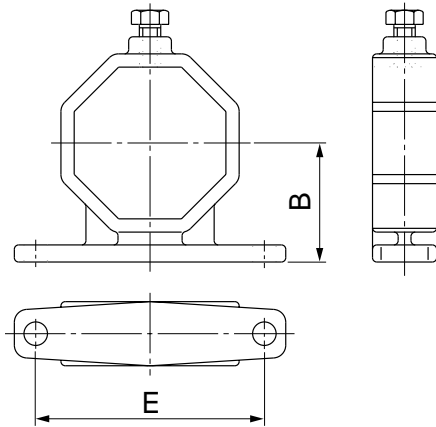
ニップル



(mm)					(円/個)	
呼び (Su)	L	H	※D	入数	定価	
20	105.0	34.0	22.2	20	2,710	
25	105.0	40.0	28.5	16	3,190	
30	115.0	50.5	34.0	12	4,410	
40	115.0	59.5	42.7	8	5,140	
50	115.0	65.5	48.6	6	6,660	

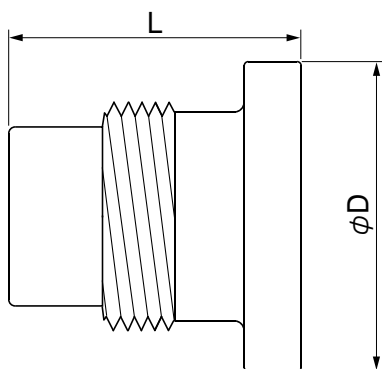
※D寸法はJIS G 3448 一般配管用ステンレス鋼管 外径寸法とする

支持金具



呼び (Su)	(mm)			(円/個)	
	B	E	入数	定価	
13	24.6	47.0	20	580	
20	27.9	53.5	20	650	
25	31.0	60.0	20	690	

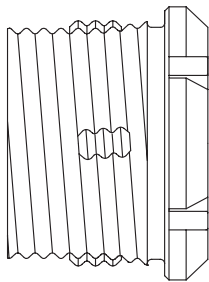
テストプラグ



呼び (Su)	(mm)				(円/個)	
	φD	L	材質	入数	定価	
13	32.0	36.5	POM	15	1,750	
20	38.0	36.5	POM	15	1,840	
25	44.5	36.5	POM	15	2,080	
30	55.0	39.5	SUS304	10	6,560	
40	65.0	39.5	SUS304	6	7,680	
50	70.0	40.0	SUS304	6	8,890	

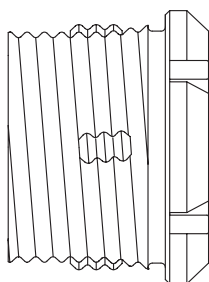
※POM=ポリアセタール樹脂

リテーナ



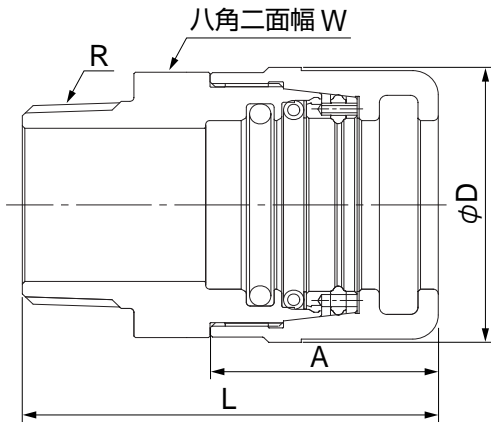
呼び (Su)	(円/個)	
	入数	定価(紫色)
13	70	140
20	50	160
25	30	190
30	25	300
40	17	310
50	10	360
60	16	440

建築銅管用リテーナ



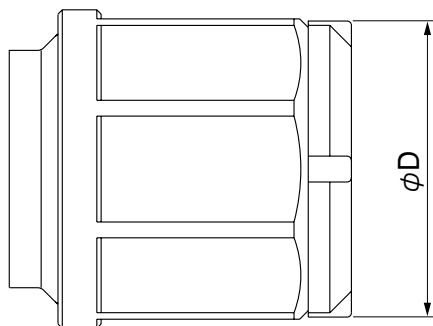
アバカス 本体	リテーナ	入数	定価 (黄色)	(円/個)	
				銅管 φ	質別
13Su	1/2	70	140	15.88	H (直管)
20Su	3/4	50	160	22.22	
25Su	1	30	190	28.58	

銅管専用オスアダプター



呼び(A×R)	L	A	φD	W	(mm)		(円/個)
					外径	入数	定価
32×R1.1/4	82.0	45.9	57.1	55.1	34.92	3	16,660
40×R1.1/2	82.0	45.9	63.5	61.5	41.28	2	19,400
50×R2	86.0	45.9	76.2	74.2	53.98	2	22,950

継手接続部の外径寸法



呼び (su)	φD
13	30.2
20	36.9
25	43.7
30	53.3
40	62.5
50	69.6
60	90.0

ねじ記号 管用テーパねじ(R:おねじ、Rc:めねじ)
管用平行めねじ:Rp

※そろばん継手は東尾メック株式会社の登録商標です。



〒586-0012 大阪府河内長野市菊水町8番22号
TEL/0721-53-2281(代) FAX/0721-53-2279
<http://www.mech.co.jp/>
e-mail higashio@mech.co.jp